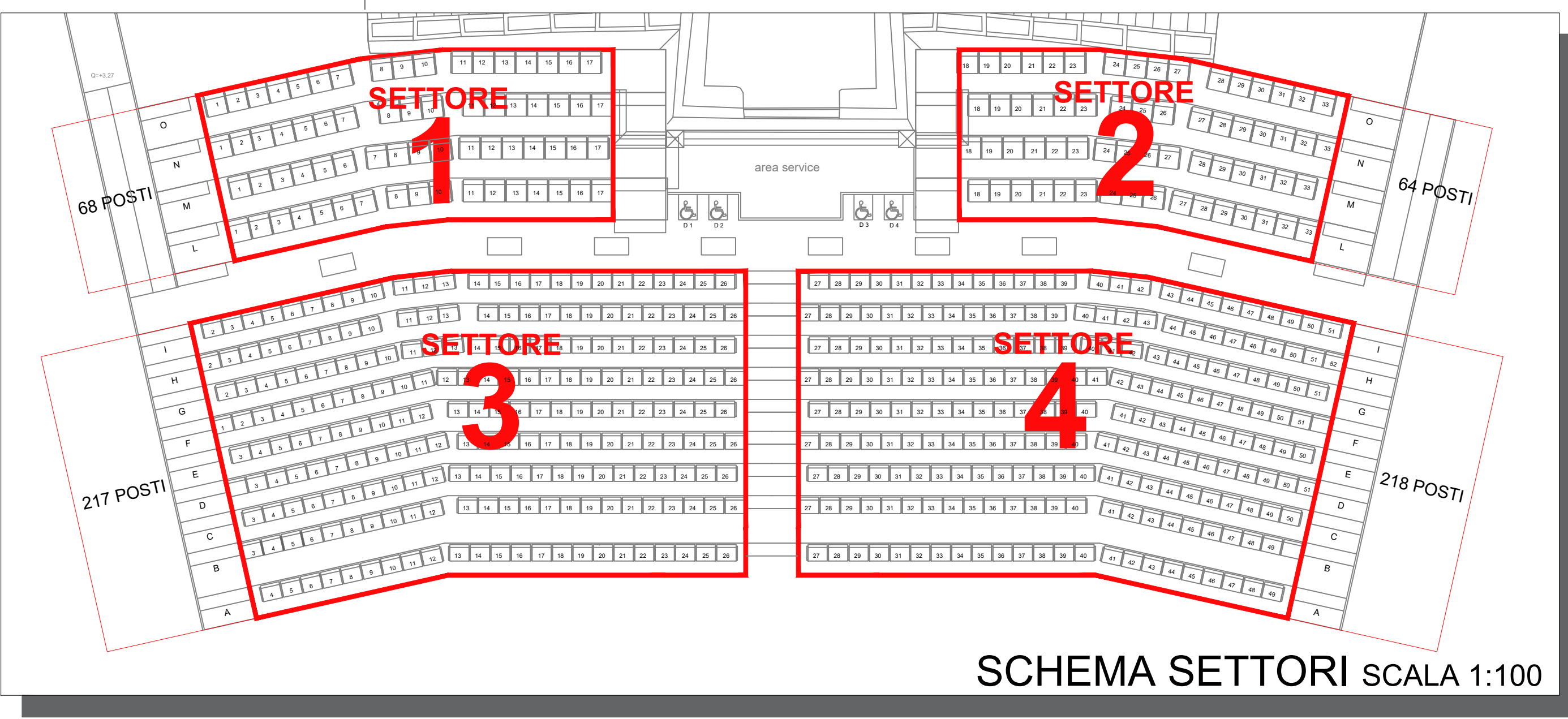
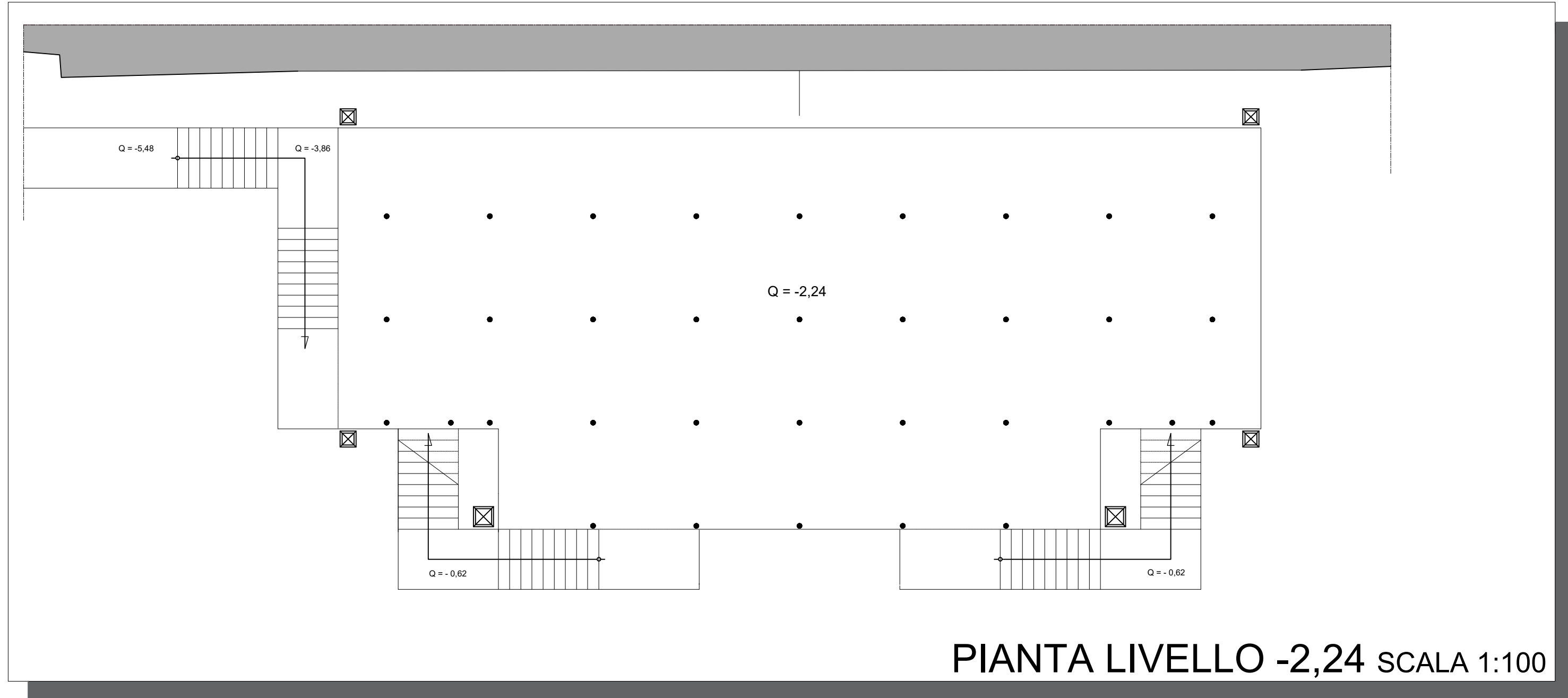


PIANTA SCALA 1:100

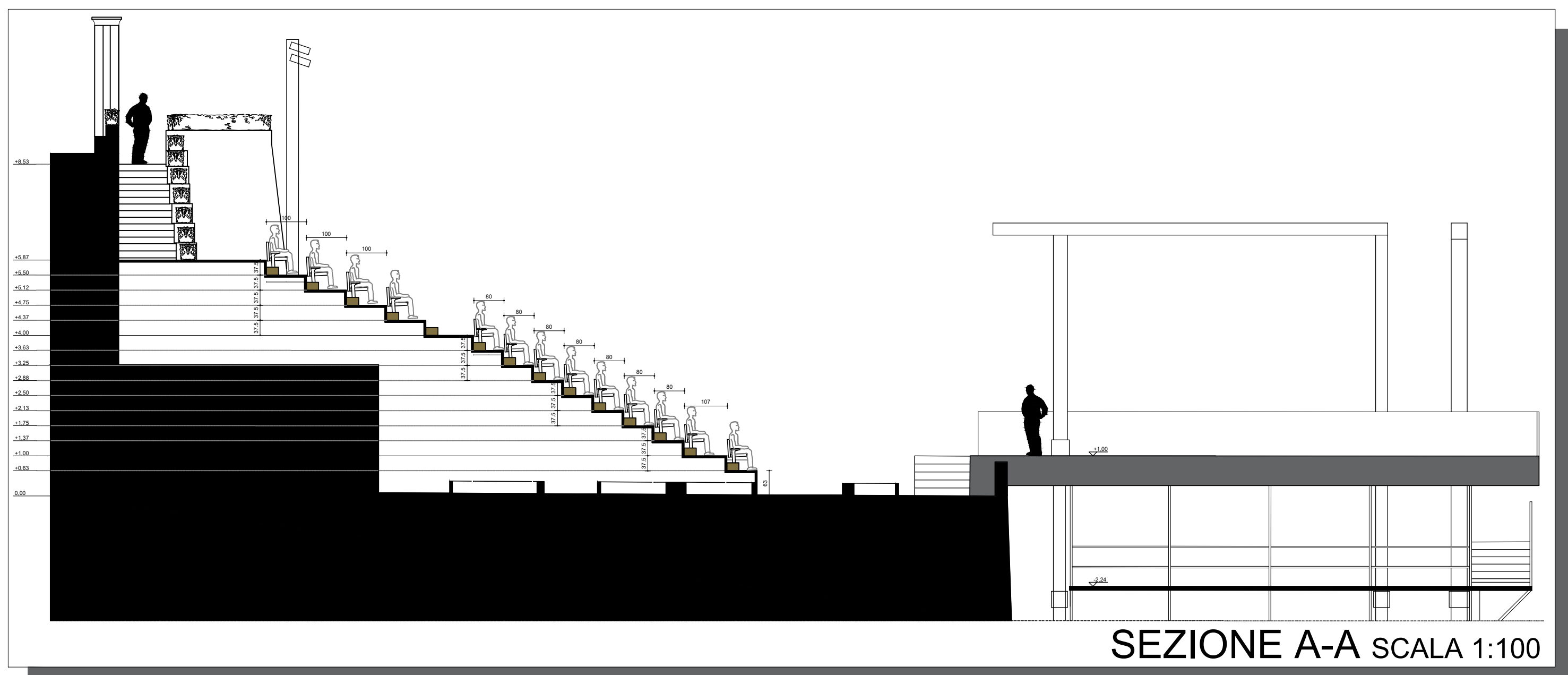
- Raccordare passerella con gradino a pari quota
- Balaustra sagomata in cristallo temperato stratificato
- Struttura in Alluminio "Americana"
- Chiusura dei fianchi della tribuna con pannellature semirigide
- Struttura in Alluminio "Americana"
- Torre motorizzata in alluminio sezione 30x30 cm h max 7.00
- Struttura in Alluminio "Americana" sezione 40\*40 cm



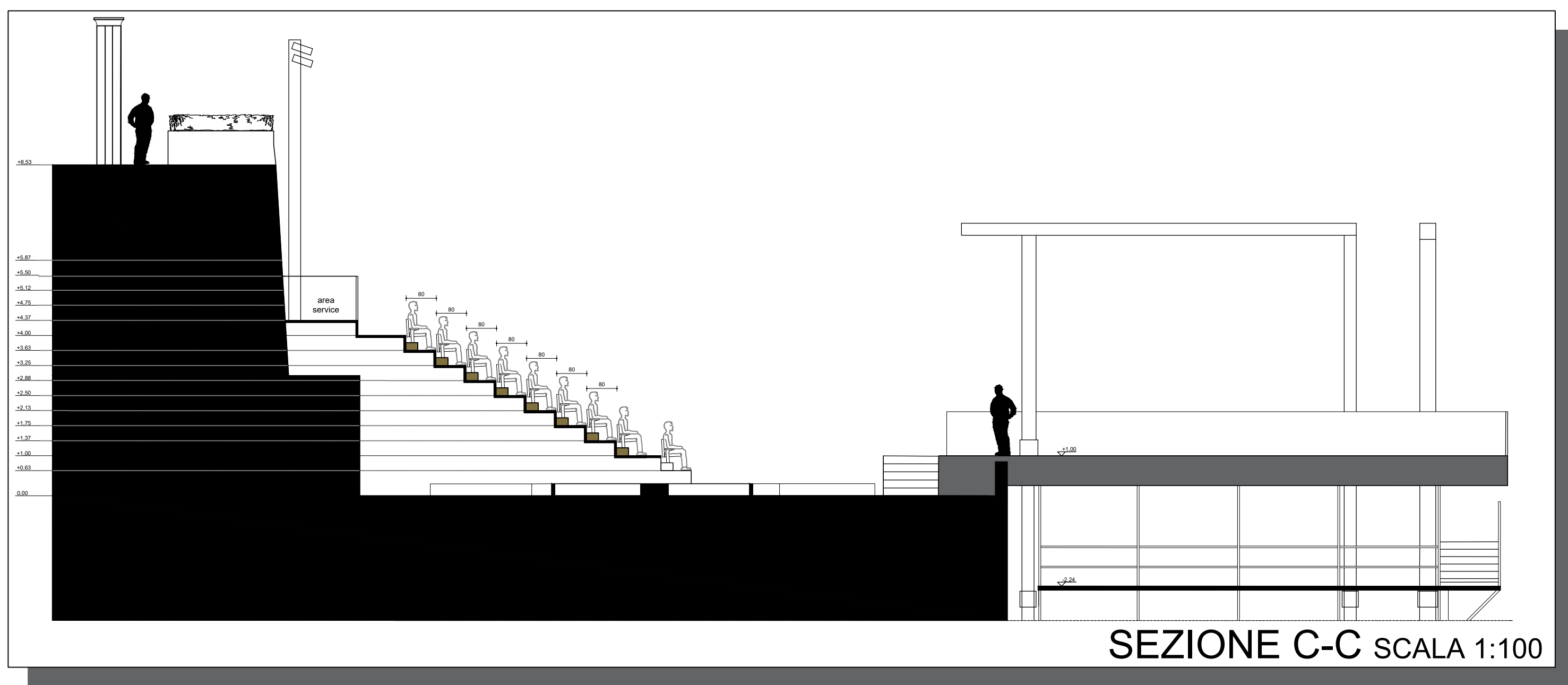
SCHEMA SETTORI SCALA 1:100



PIANTA LIVELLO -2,24 SCALA 1:100



SEZIONE A-A SCALA 1:100



SEZIONE C-C SCALA 1:100



**Progettazione Definitiva**  
 Palco per gli artisti e tribuna di accoglienza del pubblico in occasione per la manifestazione Ravello Festival 2026 Presso il "Belvedere di Villa Rufolo"

**Committente:**  
 Fondazione Ravello  
 Villa Rufolo | Festival  
 Villa Rufolo, Piazza Duomo  
 84010 Ravello SA

**Location** VILLA RUFOLIO **Tavola** 2

**ELABORATO:** GRAFICO STATO DI PROGETTO ARCHITETTONICO **IL PROGETTISTA:** Ing. Fabio IASEVOLI

DATA : 30.03.2026

E' vietata la riproduzione, anche parziale, di immagini, testi o contenuti senza autorizzazione (vedi normativa vigente)